

**日本初！海と船員の魅力を伝える 10代限定の無料音楽フェスティバル  
「UMI-POP'13」を8月28日(水)に初開催  
東京お台場・船の科学館 野外特設ステージにて**

『J-CREW プロジェクト ～やっぱり海が好き～』は、若者に音楽を通じて海や船員の魅力を伝えるための音楽フェスティバル「UMI-POP'13(ウミポップイチサン)」を、2013年8月28日(水)に東京都品川区・船の科学館野外特設ステージにて開催します。本イベントは10代男女限定の無料招待制(定員3,000名以上予定)にて実施し、本日より第一次参加申し込みをプロジェクト公式WEBサイト(<http://j-crewproject.jp/>)にて開始します。

本プロジェクトは、日本経済を支える海運を担う「外航船員」という職業の魅力を伝えるための情報発信を行っています。本イベントは、6万トン級の巨大客船を模した海洋総合博物館である船の科学館を舞台に様々なアーティストが集い、船員系教育機関の紹介ブースなど海の魅力発信とあわせて展開する“海と音楽の祭典”です。「音楽」という若者にとって身近かつ魅力的な文化の力を借り、そこに参加する若者に船員職業の魅力を広く発信します。

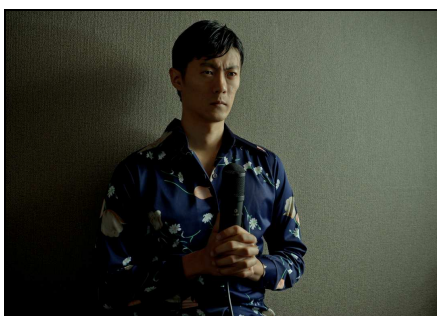
第一弾となる出演アーティストは、世界水準のロック・ミュージックを掘り深め続けるシーンのトップランナー「GRAPEVINE」、今年約5年ぶりとなるアルバムリリースが見込まれるヒップホップ界の大物「Shing02」、恋愛至上主義音楽を掲げライブハウスをにぎわす「THE ラブ人間」、そしてプロジェクトの応援大使も務める川島海荷さん擁するガールズユニット「9nine」の4組です。今後も出演アーティストを順次発表していき、大小2つのステージに合わせて10組程度のアーティストが出演します。

**【 第一弾出演アーティスト 】**



**GRAPE VINE**

ブルースやソウルを浴びるように聴いてきた早熟なボーカリストと、ビートルズやニール・ヤング、XTCに影響をうけたプレイヤーが大阪で出会った。やがて彼らは、マーヴィン・ゲイの曲から自らを「GRAPEVINE」と名乗り、本格的に活動を開始する。最新アルバムは『愚かな者の語るもの』(2013)。オリコンウィークリーランキング8位にチャートイン。



**Shing02**

カリフォルニアを拠点に活動するMC/プロデューサー。これまでに「絵夢詩ノススメ」「緑黄色人種」「400」「歪曲」を発表し、発案したfaderboardを取り入れたKosmic Renaissanceなど、国内外のコラボレーションをこなす。アルバムを発表する毎に初期のサンプリングスタイルから脱却し、ライブミュージシャンとの競演を重ねながら、現代音楽としてのヒップホップを体現する。



## The ラブ人間

金田康平(歌手) / おかもとえみ(ベース) / 谷崎航大(バイオリン) / ツネ・モリサワ(キーボード) / 服部ケンジ(ドラムス)  
恋愛至上主義を掲げ、今日も他人と解り合うことを願って血まみれの恋愛と青春の焦げ臭さを高らかに歌う音楽集団。2013年4月3日 セカンドアルバム「SONGS」絶賛発売中！！



## 9nine

川島海荷、佐武宇綺、吉井香奈恵、村田寛奈、西脇彩華の5人からなるガールズユニット。アルバム「CUE」リリースから間髪入れずにニューシングル「Evolution No. 9」を6/12(水)にリリース。メンバーの川島海荷が友情出演中のドラマ「タクトップファイター」オープニング曲。歌とダンスの“圧倒的なライブパフォーマンス”こそが彼女たちの魅力。

### 【 第一次チケット申込受付方法 】

募集期間	2013年6月27日(木)～7月12日(金)
応募方法	『J-CREW プロジェクト ～やっぱり海が好き～』公式サイト内の「UMI-POP'13」特設ページにて受付
URL	<a href="http://j-crewproject.jp/">http://j-crewproject.jp/</a>
当選者発表	当落の結果をメールにて連絡
チケット	電子チケットサービス「Peatix」を利用

### 【 UMI-POP'13 開催概要 】

公演日	2013年8月28日(水)
時間	開場 11:00 開演 12:00 終演 19:30 頃予定
会場	船の科学館 野外特設ステージ ( <a href="http://www.funokagakukan.or.jp/">http://www.funokagakukan.or.jp/</a> )
集客規模	3,000人予定(ステージ配置などにより変更の可能性あり)
アーティスト	GRAPE VINE/Shing02/The ラブ人間/9nine・・・ and more *大小2つのステージに、10組程度を予定
入場料	入場無料(応募招待制)
チケット種別	オールスタンディング
対象	10代男女(入り口にてIDチェック実施)

主 催	J-CREW プロジェクト ～やっぱり海が好き～
企 画・制作	株式会社アンダーグラウンドファクトリー / 株式会社プラップジャパン
問い合わせ先	UMI-POP'13 実行委員会(株式会社アンダーグラウンドファクトリー内) 電話:03-5785-1710(平日 13:00～20:00)、E-MAIL:info@ufinc.jp

## 【 UMI-POP'13 開催宣言 】

UMI-POP'13 は、最高の音楽で彩る「海のお祭り」です！

『J-CREW プロジェクト ～やっぱり海が好き～』では、外航船員という職業の魅力をできるだけ沢山の  
人たちに知ってもらえるよう、様々な活動を試みてきています。その一環として今回、私たちも大好き  
な音楽の力を借りて、外航船員や海のことを身近に感じられる「海のお祭り=UMI-POP」を開催するこ  
とにしました。

この UMI-POP は何よりも「フェス」であり、全ての人々が自由の中で音楽を楽しみ、新しい何かを発見  
するための場です。あなた自身が楽しんで、あなただけの何かを見つけてくれることを私たちは何より  
望んでいます。そして今回、その条件を満たすのに余りあるほどの素晴らしいアーティストたちがステ  
ージに集まってくれています。2013 年夏の終わり、初めての UMI-POP。もう難しいことは言いません。  
一緒に、楽しみましょう。

『J-CREW プロジェクト ～やっぱり海が好き～』事務局

## 【 『J-CREW プロジェクト ～やっぱり海が好き～』について 】

『J-CREW プロジェクト ～やっぱり海が好き～』は、全日本海員組合(略称:JSU)並びに国際船員労務協会(略  
称:IMMAJ)が、2012 年 5 月、船員の魅力を中心に、船・船員に関する様々な情報を若者に積極的に伝えること  
を通して、外航日本人船員の人材確保を支援するために立ち上げたプロジェクトです。

日本経済を支える海運業は、現在、外国人船員なしでは存続できない状況となっています。この状況を改善すべく、  
本プロジェクトを通して船員を身近で魅力的な職業であると感じてもらえるような広報活動を実施しています。

### ■全日本海員組合(略称:JSU)について

国際(外航)や国内の海運・旅客船事業、水産や港湾の海事産業で働く船員と、同分野で働く船員以外の労働  
者で組織する産業別単一労働組合です。現在、日本人組合員が約 3 万人(ただし、離職中の組合員を除く)、非  
居住特別組合員(フィリピン国などの外国人船員)約 6 万人が加入しています。

### ■国際船員労務協会(略称:IMMAJ)について

配乗管理業務、船舶管理業務および船舶所有者としての業務を行う会社 97 社(2013 年 5 月 1 日現在)が加  
盟する協会です。